



Agroforesterie : un usage mixte au profit du climat et de l'agriculture

Agroforstwirtschaft : eine Mischnutzung zu Gunsten des Klimas und der Landwirtschaft

Dominique STEINMEZ, Directeur-adjoint Environnement et Agriculture
Collectivité européenne d'Alsace



La Collectivité européenne d'Alsace (CeA) est née de la fusion des conseils départementaux du Haut-Rhin et du Bas-Rhin.

Instaurée par la Loi Alsace du 2 août 2019, elle est entrée officiellement en vigueur le 1^{er} janvier 2021.

La CeA représente une seule collectivité qui agit dans la proximité à l'échelle de l'Alsace et avec ses voisins transfrontaliers, l'Allemagne et la Suisse. Son statut unique est renforcé par sa position dans l'espace rhénan et les institutions européennes qui lui donnent une importance particulière en Europe.



Die Europäische Kollektivität des Elsass (CeA) entstand aus dem Zusammenschluss der Departementsräte Haut-Rhin und Bas-Rhin. Eingeführt durch das elsässische Gesetz vom 2. August 2019, trat sie am 1. Januar 2021 offiziell in Kraft. CeA vertritt eine einzige Kommune, die im Elsass und den grenzüberschreitenden Nachbarn Deutschland und der Schweiz agiert. Diese Einzigartigkeit wird noch zusätzlich durch die Lage im Rheingebiet und der europäischen Institutionen, die ihm eine besondere Bedeutung in Europa verleihen, verstärkt.

POURQUOI UN PLAN ARBRE ?

Pour valoriser et préserver
les paysages alsaciens

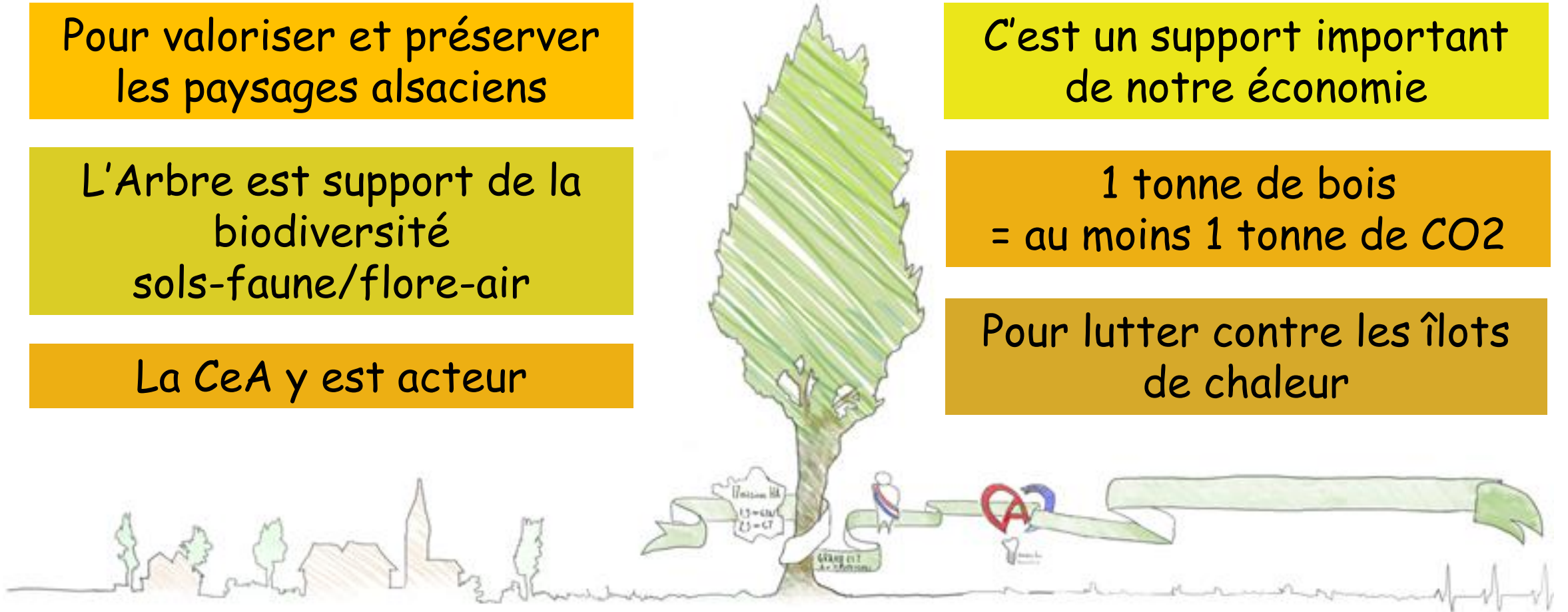
L'Arbre est support de la
biodiversité
sols-faune/flore-air

La CeA y est acteur

C'est un support important
de notre économie

1 tonne de bois
= au moins 1 tonne de CO₂

Pour lutter contre les îlots
de chaleur



WARUM EINEN BAUM-PLAN?

Zur Aufwertung und
Erhaltung der elsässischen
Landschaften

Der Baum unterstützt die
Artenvielfalt
Boden-Fauna / Flora-Luft

Die CeA y ist Akteur

Eine wichtige Stütze für
unsere Wirtschaft

1 Tonne Holz
= mindestens 1 Tonne CO₂

Um gegen Hitzeinseln zu
kämpfen



LES 3 THEMES DU PLAN ARBRE



DIE 3 THEMES DES BAUM-PLANS



L'ARBRE, DES RACINES ANCREES DANS NOS PAYSAGES



■ NOUVELLES ORIENTATIONS

- Renforcer la présence de la CeA pour accroître la présence de l'arbre
- Accroître la plantation d'arbres nourriciers

■ QUELQUES ACTIONS

- Charte route & biodiversité
- Schéma départemental des espaces naturels sensibles
- Vergers à la campagne et en ville
- Opération 1 naissance = 1 arbre

DER BAUM, VERANKERTE WURZELN IN UNSERER LANDSCHAFT



- **NEUE AUSRICHTUNGEN**
 - **Stärkung der Präsenz der CeA, um die Präsenz des Baumes zu erhöhen**
 - **Erhöhung der Anpflanzung von nährenden Bäumen**

- **EINIGE AKTIONEN**
 - **Straßen- und Biodiversitätscharta**
 - **Departement-Schema sensibler Naturräume**
 - **Obstgärten auf dem Land und in der Stadt**
 - **Aktion 1 Geburt = 1 Baum**

L'ARBRE, DES BRANCHES MULTIPLES POUR UNE ECONOMIE PORTEUSE



■ NOUVELLES ORIENTATIONS

- Soutenir les acteurs de la forêt qui sont en situation de crise
- Valoriser le bois local
- Favoriser la croissance des entreprises
- Valoriser le tourisme par les arbres remarquables

■ QUELQUES ACTIONS

- Développer la commande publique utilisant le bois local pour fédérer les acteurs
- Appliquer la marque alsace au bois
- Inventaire des arbres remarquables
- Soutenir la plantation en forêt

DER BAUM, MEHRERE ÄSTE FÜR EINE FLORIERENDE WIRTSCHAFT



- **NEUE AUSRICHTUNGEN**
 - Unterstützung von Forstakteure, die sich in einer Krisensituation befinden
 - Lokales Holz fördern
 - Unternehmenswachstum fördern
 - Tourismusförderung durch bemerkenswerte Bäume

- **EINIGE AKTIONEN**
 - Entwicklung des öffentlichen Beschaffungswesens mit lokalem Holz, um Interessenvertreter zu vereinen
 - Markenzeichen: Holz aus dem Elsass
 - Inventar bemerkenswerter Bäume
 - Unterstützung von Waldbepflanzung

L'ARBRE, UN TRONC COMMUN A DE NOMBREUX ACTEURS



Alsace

325 000 ha de
forêts
dont 242 000 ha
publiques

■ NOUVELLES ORIENTATIONS

- Animer et promouvoir l'agroforesterie et l'expérimentation
- Maitriser et valoriser le gibier et le rôle des chasseurs
- Prendre une place centrale dans l'organisation des acteurs

■ QUELQUES ACTIONS

- Soutenir la régénération naturelle des forêts
- Coordonner la desserte des massifs forestiers
- Protéger les espaces grâce à la brigade verte
- Maitriser et valoriser le gibier
- Soutenir les projets agroforestiers

DER BAUM, EIN GEMEINSAMER STAMM FÜR VIELE AKTEURE



Elsass

325 000 ha Wald,
davon 242 000
ha öffentlich

- **NEUE AUSRICHTUNGEN**
 - Leiten und Fördern der Agroforstwirtschaft und Erprobung
 - Kontrolle und Aufwertung des Wildes und die Rolle der Jäger
 - Einen zentralen Platz in der Organisation der Akteure einnehmen
- **EINIGE AKTIONEN**
 - Unterstützung der natürlichen Regeneration von Wäldern
 - Räume schützen dank der Grünen Brigade
 - Kontrolle und Aufwertung des Wildes
 - Agroforstprojekte unterstützen

Qu'est ce que l'agroforesterie ?

Des arbres volontairement intégrés à des cultures et/ou des animaux sur la même parcelle pour une production sylvicole et agricole.



Les arbres peuvent être :

Isolés , En ligne, En groupes,
À l'intérieur des parcelles,
Sur les limites des parcelles, ...



Fonctions économiques, écologiques et sociétales :

Production de bois et de fourrage,
Abris pour les animaux, Lutte contre l'érosion,
Régulations microclimatiques et hydriques,
Stockage du carbone, Amélioration du sol,
Abri pour la faune auxiliaire, Beauté des paysages, ...

Was ist Agroforstwirtschaft?

Bäume, die absichtlich mit Pflanzen und / oder Tieren auf derselben Parzelle für die Forstwirtschaft und die landwirtschaftliche Produktion integriert sind.



Bäume können sein:
Einzel, in Reihe, in Gruppen

An der Grenzparzelle, ...



Ökonomische, ökologische und gesellschaftliche Funktionen: Produktion von Holz und Futter, ,
Unterschlupf für Tiere, Kampf gegen Erosion,
Regulierung Mikroklima und Wasserhaushalt,
Kohlenstoffspeicherung , Bodenverbsserung,
Unterschlupf für Kleinlebewesen, Schönheit der
Landschaften , ...

Qu'est ce que l'agroforesterie ?

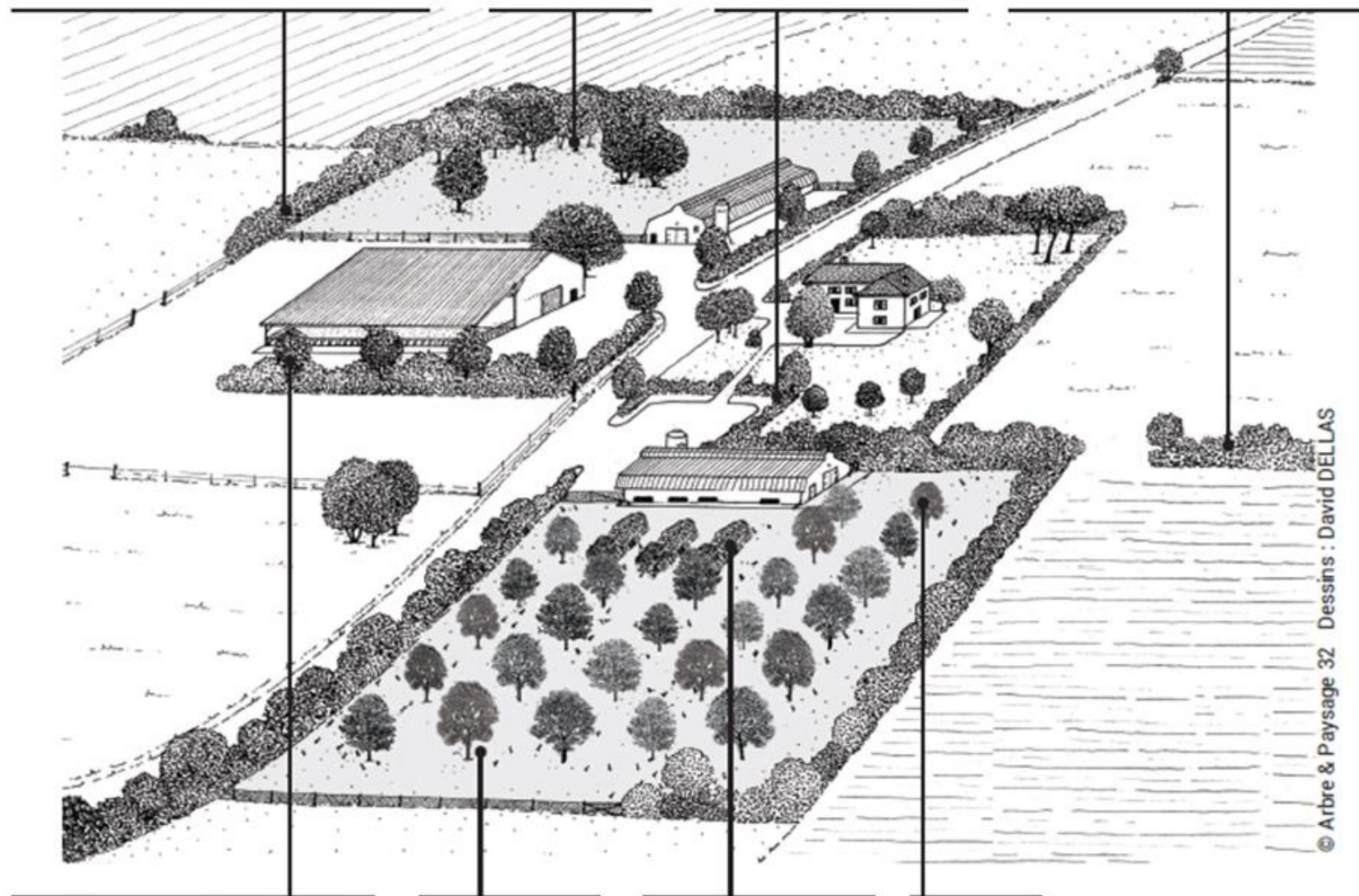


AMÉNAGER ET EMBELLIR LES ABORDS
DÉLIMITER LES ESPACES

FAVORISER LA
BIODIVERSITÉ

AMÉLIORER LE CADRE DE
VIE ET DE TRAVAIL

FRACTIONNER LES MOUVEMENTS
D'EAU ET LIMITER L'ÉROSION



PROTÉGER LES BÂTIMENTS ET LES
INTÉGRER DANS LE PAYSAGE

ÉPURER LES
SOLS

ABRITER ET GUIDER
LES ANIMAUX

PRODUIRE
DU BOIS

Was ist Agroforstwirtschaft?

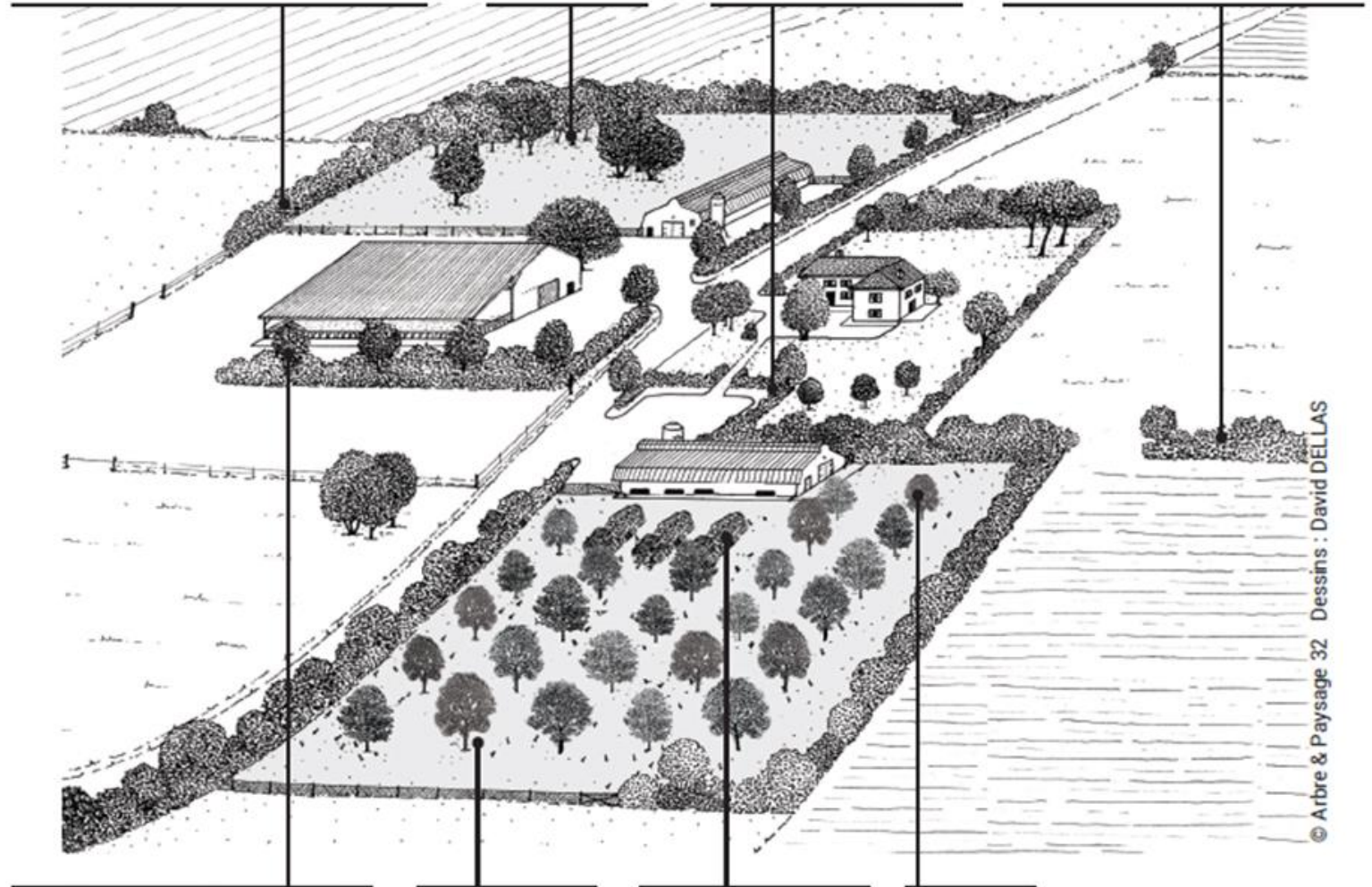


ANLEGEN UND VERSCHÖNERN DER UNMITTELBAREN UMGEBUNG RÄUME ABGRENZEN

FAVORISER LA BIODIVERSITÉ

BIODIVERSITÄT FÖRDERN

GETEILTE WASSERBEWEGUNGEN UND BEGRENZUNG DER EROSION



© Arbre & Paysage 32 Dessins : David DELLAS

GEBÄUDE SCHÜTZEN UND IN DIE LANDSCHAFT INTEGRIEREN

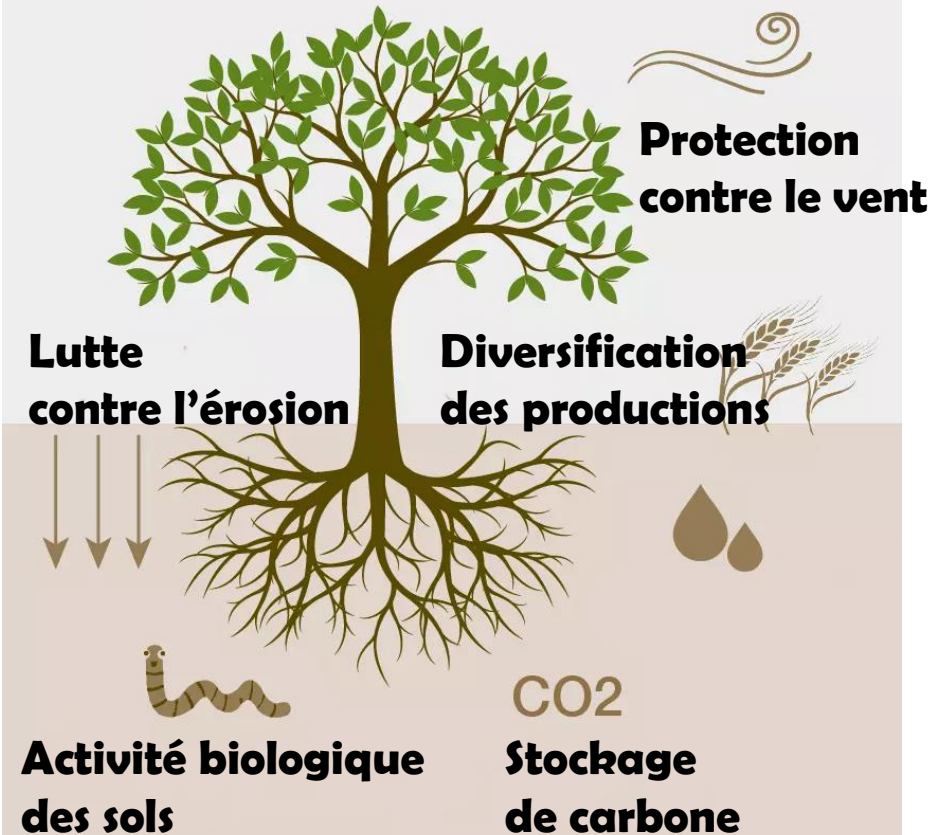
REINIGUNG DER BÖDEN

SCHUTZ UND LEITUNG DER TIERE

HOLZPRODUKTION



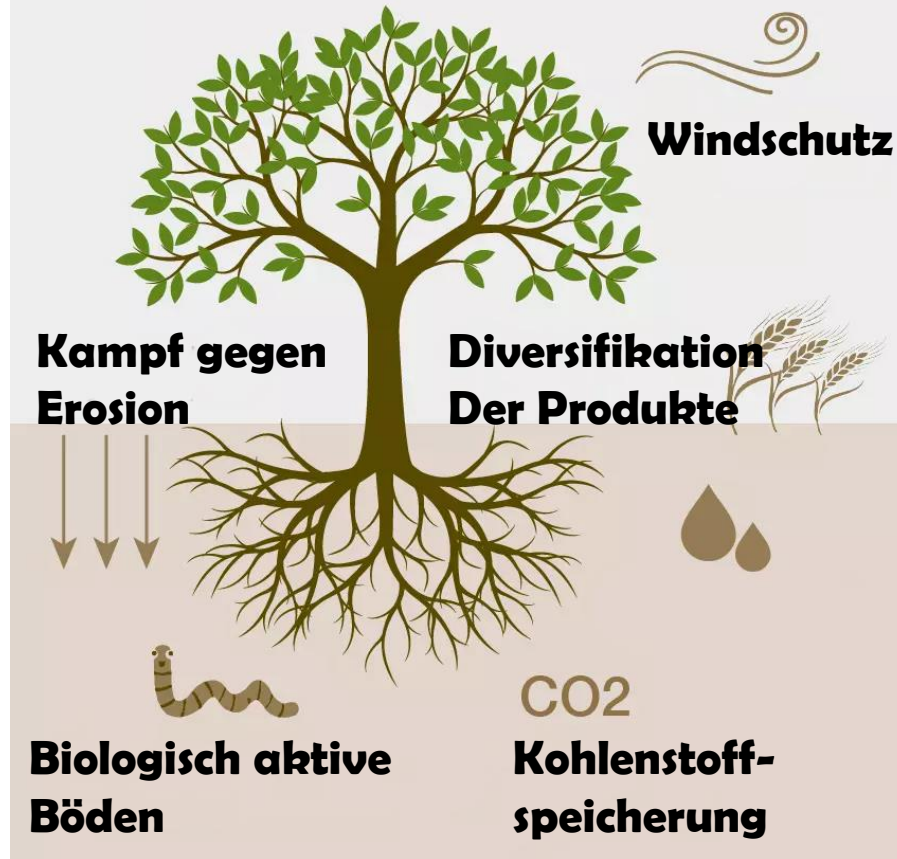
LES BIENFAITS DE L'AGROFORESTERIE POUR L'ENVIRONNEMENT



S'adapter au réchauffement climatique pour préserver l'autonomie alimentaire alsacienne



DIE VORTEILE DER AGROFORST- WIRTSCHAFT FÜR DIE UMWELT

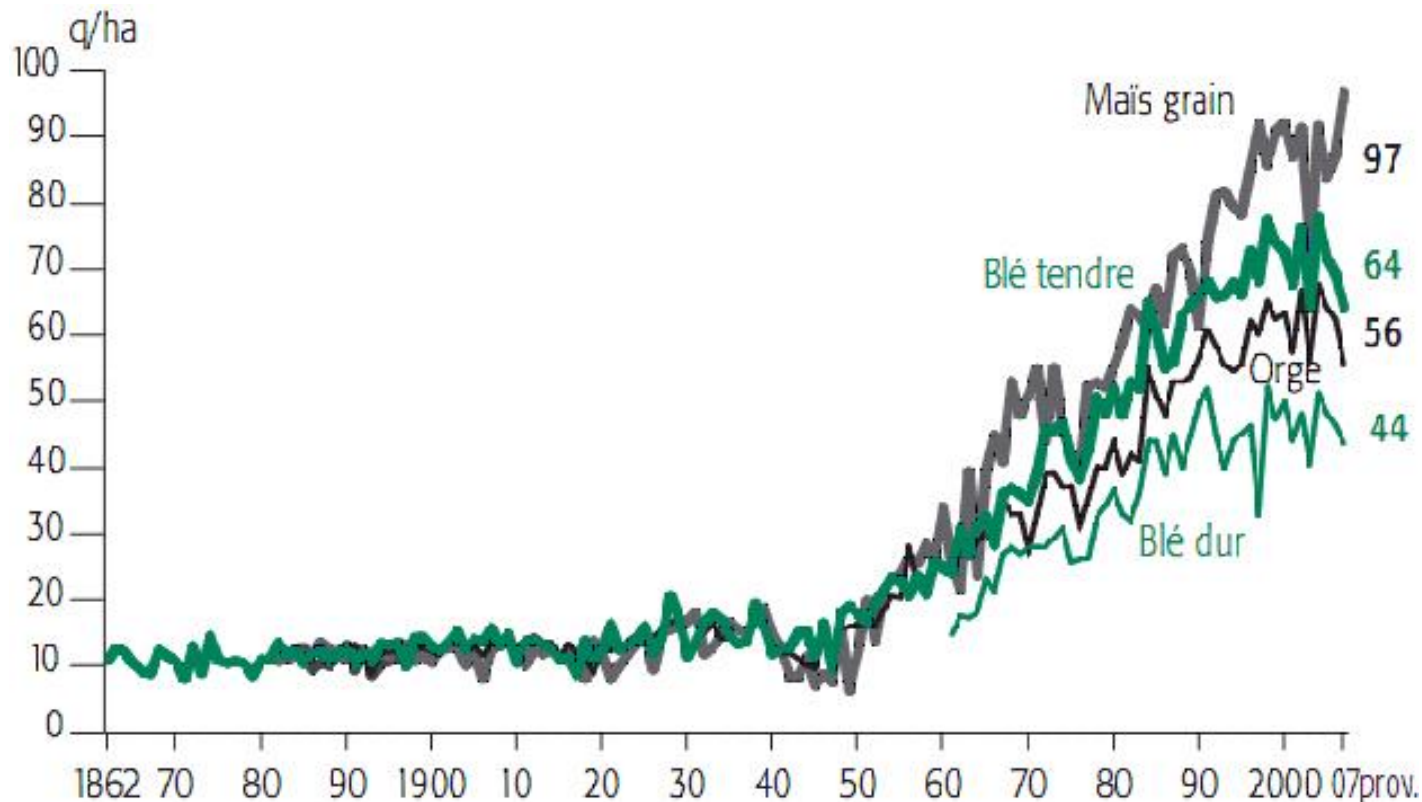


**Anpassung an die
globale Erwärmung,
um die
elsässische
Lebensmittel-
autonomie zu
erhalten**

Agreste Primeur numéro 210 – mai 2008

« Une période favorable de 50 années s'est achevée »

« Les rendements du blé et du maïs ne progressent plus »

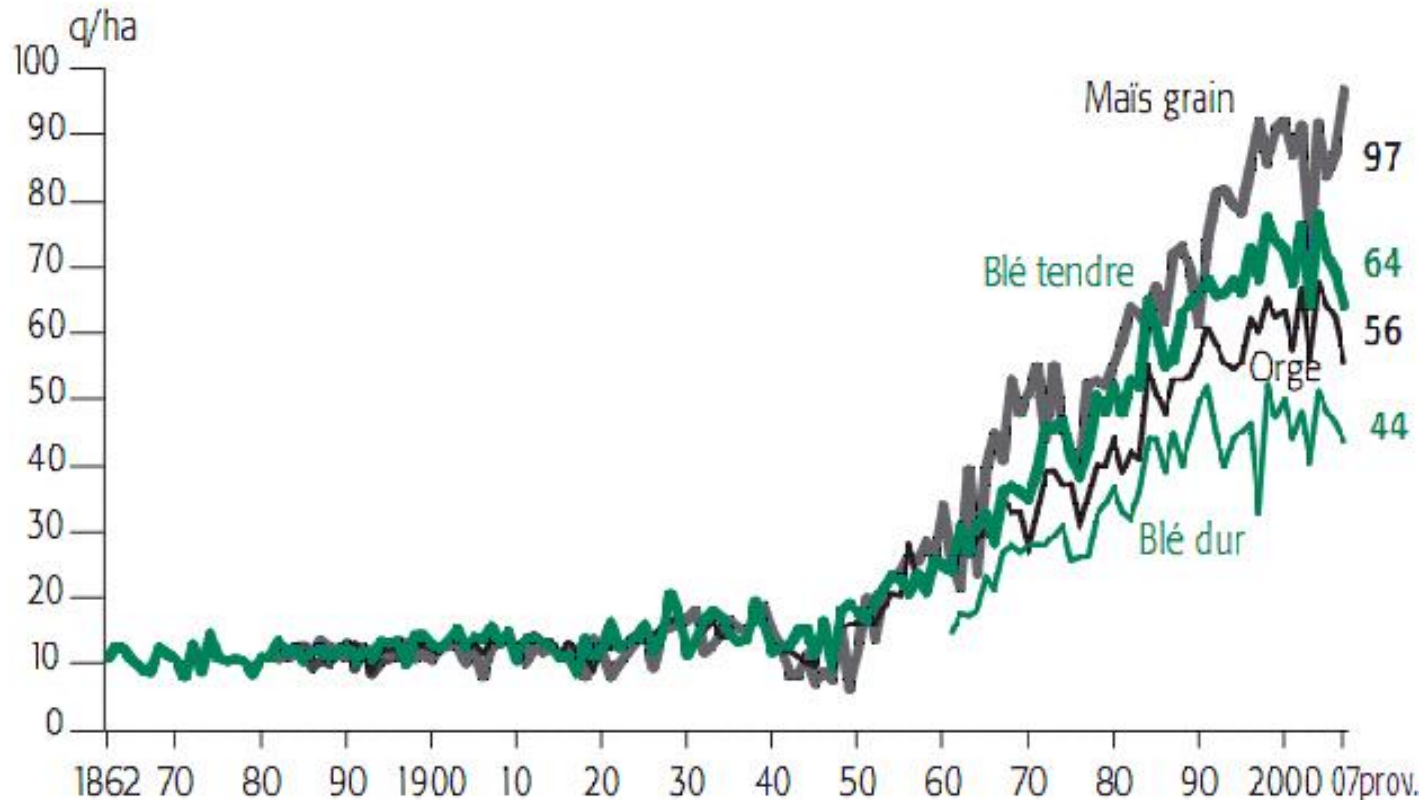


Évolution des rendements des principales céréales 1862 – 2007

(source : AGRESTE)

S'adapter au réchauffement climatique pour préserver l'autonomie alimentaire alsacienne

Ausgabe von Agreste Primeur Nr. 210 – Mai 2008
„Ein günstiger Zeitraum von 50 Jahren ist zu Ende“
„Weizen- und Maiserträge steigen nicht mehr“



Ertragsentwicklung der Hauptgetreide 1862 – 2007 (Quelle: AGRESTE)

Anpassung an die globale Erwärmung, um die elsässische Lebensmittelautonomie zu erhalten

Agroforesterie : les motivations



**Préserver
l'environnement
et les paysages**

**Répondre à la
demande
citoyenne**

Stocker du carbone



**Umwelt und
Landschaften
bewahren**

**Auf die Nachfrage
der Bürger reagieren**

**Kohlenstoff
speichern**

Pourquoi financer l'agroforesterie ?

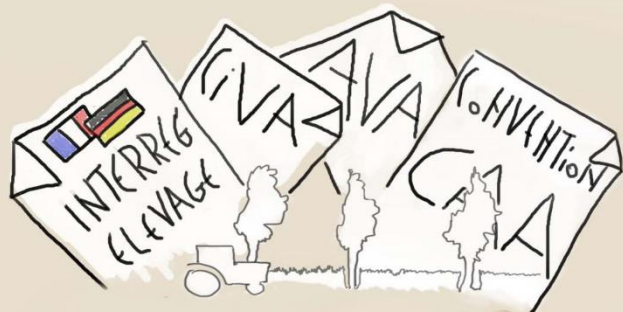


- Cout d'investissement initial : **2000 € / ha**
- Perte de productivité sur les 10 premières années
- Perte de temps (entretien et taille des arbres pour rendre compatible les productions agricole et sylvicole)
- Perte en grande culture
 - 312€ par hectare par an (0-5 ans)
 - 280€ par hectare par an (5 – 10 ans)
 - Soit **3000€ / ha sur 10 ans**

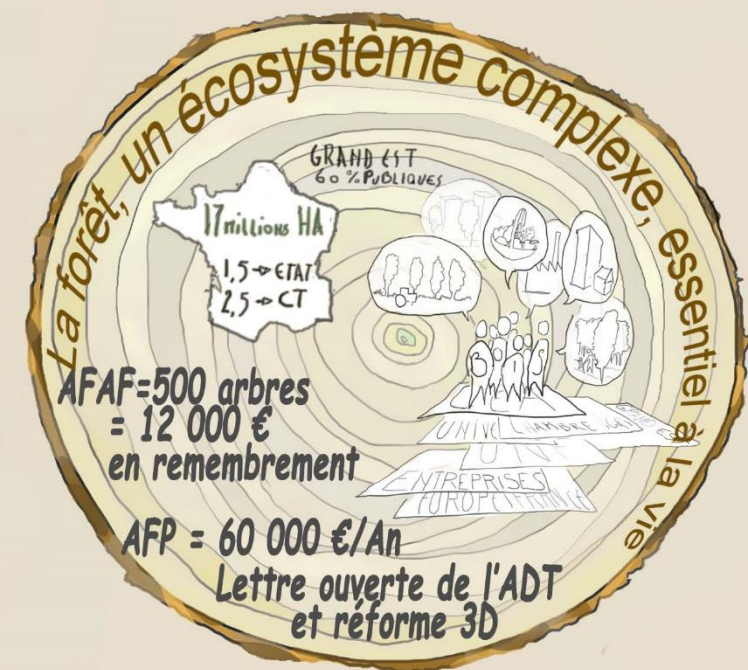
Warum Agroforstwirtschaft finanzieren?



- Anfangsinvestitionskosten: **2000 € / ha**
- Produktivitätsverlust in den ersten 10 Jahren
- Zeitverschwendung (Pflege und Beschneidung von Bäumen, um die land- und forstwirtschaftliche Produktion kompatibel zu machen)
- Verlust bei Feldfrüchten
 - 312€ pro Hektar pro Jahr(0-5 Jahre)
 - 280€ pro Hektar pro Jahr (5 – 10 Jahre)
 - Ist **3000€ / ha in 10 Jahren**

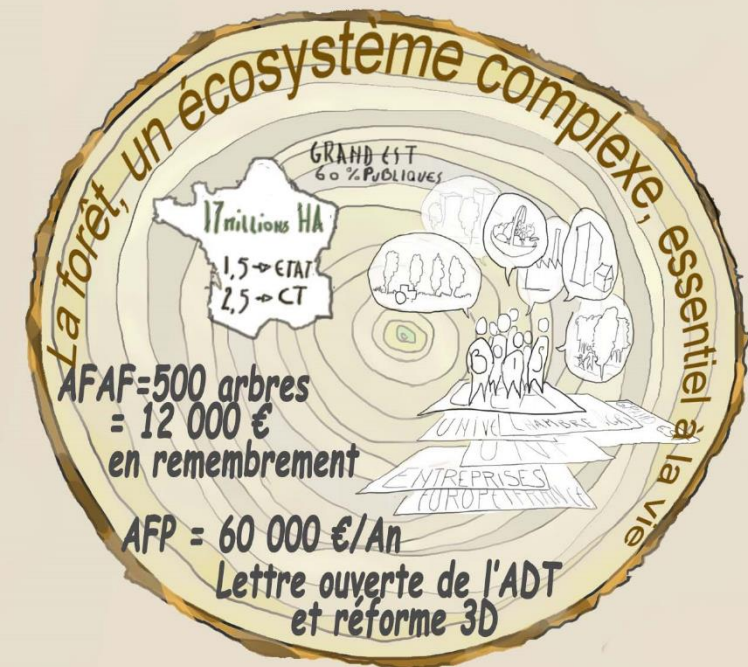


- Doubler le nombre d'arbres planté dans le cadre des opérations de remembrement agricole
- Accompagner les exploitations agricoles pour l'agroforesterie (40 000€ par an)
- Subventionner l'entretien des arbres têtards
- Collaborer avec les partenaires (Chambre d'Agriculture, Association des Viticulteurs d'Alsace, Conseil Interprofessionnel des Vins d'Alsace...)
- Participer à des projets INTERREG





- Verdoppelung der Baumpflanzungen im Rahmen von Flurbereinigungen
- Unterstützung von landwirtschaftlichen Betrieben für die Agroforstwirtschaft (€ 40.000 pro Jahr)
- Subventionieren Sie die Pflege von Kopfbäumen
- Zusammenarbeit mit Partnern (Landwirtschaftskammer, Verband der Elsässer Winzer, Interprofessioneller Rat für Elsässer Weine usw.)
- Beteiligung an INTERREG-Projekten





TRION

www.trion-climate.net

Netzwerk für Energie und Klima der
Trinationalen Metropolregion Oberrhein
Réseau énergie-climat, Région Métropolitaine
Trinationale du Rhin Supérieur



Merci pour votre attention
DANKE für Ihre Aufmerksamkeit

Des questions, des réactions ?